



Scopri la PAROLA MISTERIOSA

LA PROTEZIONE TIENE BANCO

1	2	3	4	5	6	7	8	9	10
									O
		M							
					Z				
				S					
						R			
D									

1. Battere le mani in segno di gradimento

2. La capitale d'Italia

3. Altro modo per dire addentare

4. L'operazione aritmetica contraria dell'addizione

5. Dare qualcosa che poi sarà da restituire

6. È bianco e dolce... e si ricava dalla barbabietola

7. Tra le varie cose, vi si annotano i compiti da fare a casa

8. Segna l'ora

9. Il penultimo mese dell'anno

10. Luogo dove si curano i malati



Suggerimento per insegnanti o genitori

Perché non utilizzare il cruciverba per organizzare un nuovo gioco all'aria aperta?

Come?

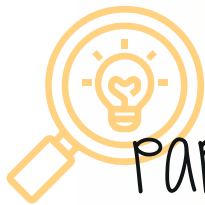
Stampa o ricalca le caselle su un cartellone. Disponi i partecipanti a distanza di almeno 1 mt, creando due file avversarie. Ogni partecipante avrà un pennarello in mano e avrà un numero assegnato. Ad ogni turno, verranno chiamati due numeri e, alla lettura della definizione, il primo che saprà la definizione dovrà correre e scrivere la risposta sul foglio per poi tornare al suo posto

A vincere sarà tutto il gruppo!

Oppure si possono organizzare due sottogruppi e vince chi completa la parola misteriosa nel minor tempo

Vuoi scoprire le soluzioni del cruciverba e scaricare il manifesto per giocare in sicurezza insieme ai tuoi compagni? Chiedi ai tuoi insegnanti o ai tuoi genitori di andare su <https://www.fondoscuolaitalia.it/>





Scopri la
PAROLA MISTERIOSA

LA PROTEZIONE
TIENE BANCO

La parola misteriosa è...

1	2	3	4	5	6	7	8	9	10
			s						O
a			o	p			o		s
p		M	t	r		d	r		p
P	R	O	T	E	Z	I	O	N	E
l	o	r	r	S	u	a	l	o	d
a	m	d	a	t	c	R	o	v	a
u	a	e	z	i	c	i	g	e	l
D		r	i	t	h	o	i	m	e
i		e	o	o	e		o	b	
r			n		r			r	
e			e		o			e	

1. Battere le mani in segno di gradimento

2. La capitale d'Italia

3. Altro modo per dire addentare

4. L'operazione aritmetica contraria dell'addizione

5. Dare qualcosa che poi sarà da restituire

6. È bianco e dolce... e si ricava dalla barbabietola

7. Tra le varie cose, vi si annotano i compiti da fare a casa

8. Segna l'ora

9. Il penultimo mese dell'anno

10. Luogo dove si curano i malati